

ЗЕРКАЛЬНЫЕ ШКАФЫ ELEMENT

Пожалуйста, ознакомьтесь с инструкциями, приведёнными в данном документе, чтобы мебель LEMARK прослужила Вам долгие годы.

Комплектность

- Изделие в сборе – 1 шт.
- Стеклённые полки – 2-4 шт. (в зависимости от артикула).
- Крепление (шуруп с дюбелем) – 2 шт. (в случае, если крепёжные элементы не подходят для Вашего типа стен, выберите фурнитуру для монтажа самостоятельно, учитывая вес устанавливаемых изделий и особенности стен в Вашей ванной комнате).
- Паспорт изделия с гарантийным талоном – 1 шт.

Монтаж

Подключение к электросети должно осуществляться электриком. Питание зеркального шкафа производится от сети переменного тока с номинальным напряжением 220 В, 50 Гц. При навешивании шкафа следите, чтобы его верхняя плоскость была размещена горизонтально. В случае несоблюдения требования возможен перекос фасада и некорректная работа механизмов закрывания дверей. Перед началом монтажа вставьте вилку сетевого шнура в розетку сети переменного тока и проверьте изделие. Для удобства монтажа рекомендуется снять со шкафа дверцы с зеркалом и стеклянные полки. Изделие снабжено мебельными петлями для быстроръёмного монтажа.

- Для снятия дверцы шкафа нажмите фиксатор петли (рис. 1) и потяните дверцу к себе (рис. 2). Уберите её в безопасное место. Снимите стеклянные полки.
- Измерьте расстояние X между центрами навесов, установленных на тыльной стенке шкафа (рис. 3). Сделайте отметки на стене.
- Просверлите отверстия, вставьте в них дюбели. Приставьте изделие к стене и совместите просверлённые отверстия с центральными отверстиями навесов шкафа. Вставьте шурупы в регулировочные пластины, вкрутите их в отверстия. Убедитесь, что шкаф расположен строго горизонтально (рис. 3).
- Затяните крепёжные шурупы. Обеспечьте плотное прилегание шкафа к стене.
- Вставьте в навесы пластиковые заглушки (рис. 4). Установите дверцы с зеркалом ответными частями в петли до щелчка. Установите полки.

Внимание! Запрещается самостоятельно разбирать и/или ремонтировать изделие. Запрещено использование изделия с повреждённым корпусом и/или питающим шнуром.

Способ эксплуатации

Открытие и закрытие дверей осуществляется за нижние части фасадов. Включение и выключение света осуществляется проведением руки в поле действия встроенного бесконтактного датчика.

Назначение

Изделие служит для хранения различных бытовых принадлежностей, используемых в ванной комнате.

Рис. 1

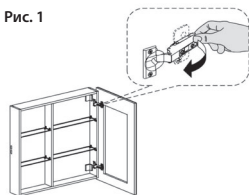


Рис. 2

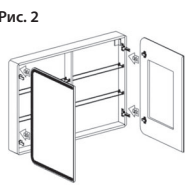


Рис. 3

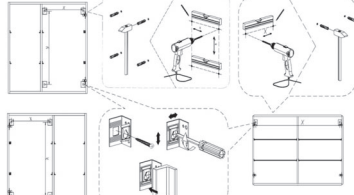
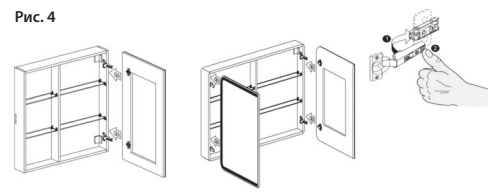


Рис. 4



Инструкции по уходу

Изделие предназначено для эксплуатации в бытовых условиях при температуре не ниже +10°C и относительной влажности воздуха не более 70%.

Для ухода за зеркальным фасадом пользуйтесь специальной чистящей жидкостью для стекла. Используйте мягкую ткань (микрофибра), которая не оставляет волокон. Не распыляйте чистящие средства непосредственно на фасад. Во время чистки отключите шкаф от напряжения питания 220 В. Очистку внутренних поверхностей производите влажной губкой или тряпкой с добавлением нейтральных чистящих средств. Не используйте вещества с растворителями, абразивные чистящие средства, пасты и порошки, жёсткие губки и щётки, а также иные предметы, которые могут повредить изделие. Периодически подтягивайте узлы резьбовых соединений.

Сведения о соответствии

Изделие произведено в соответствии с требованиями ГОСТ 16371-2014
ТУ ТД Континент 31.09.13-001-2022 Мебель для ванных комнат.

Гарантия и срок службы

Гарантийный срок составляет 2 года с момента приобретения изделия.

При использовании в общественных местах гарантийный срок составляет 1 год.

Срок службы 10 лет.

Гарантийное обслуживание предоставляется при предъявлении полностью заполненного гарантийного талона, заверенного подписью покупателя и печатью торгующей организации.

Гарантия не распространяется:

- на перегоревшие трансформаторы / диодные ленты;
- на изделия с механическими повреждениями;
- в случае несоблюдения правил эксплуатации;
- в случае внесения покупателем изменений в конструкцию изделия.

Продолжительность гарантийного срока исчисляется с даты продажи изделия.

Информация о производителе

Произведено в России.

Производитель: ООО «ТД Континент», 603004, г. Нижний Новгород.

Произведено по заказу и под контролем ТМ LEMARK – официально зарегистрированный товарный знак ООО «Русская Арматура» (125362, г. Москва, ул. Вишневая, д. 9, корп. 1, офис 205).

Пожалуйста, проверяйте комплектацию при получении изделия в присутствии продавца. После продажи изделия претензии к комплектации не принимаются.

Производитель оставляет за собой право на внесение изменений в конструкцию и комплектацию изделия без предварительного уведомления.